



EVENT INFORMATION

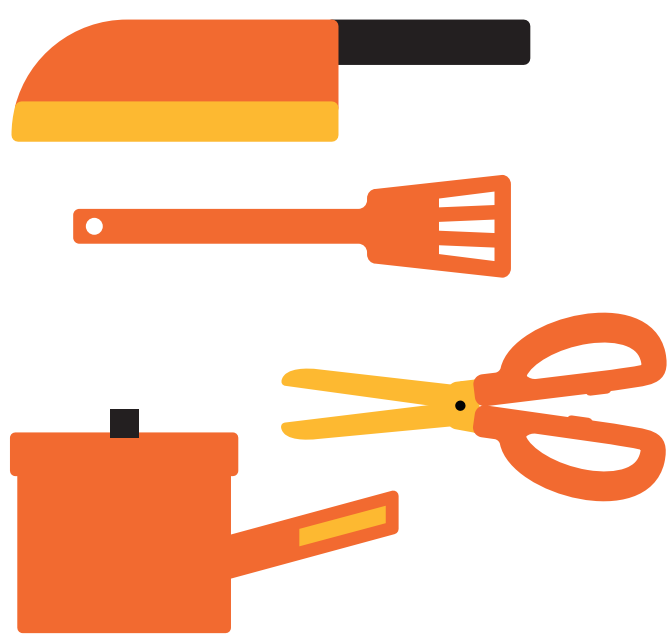
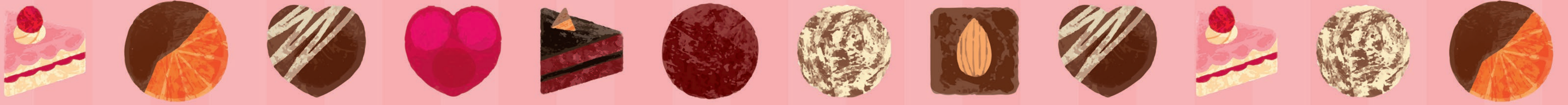


イベントの
詳しい情報はこちら

イーアス
春日井

バレンタインフェア2026

2/14
土



2/4 [水] ▶ 13 [金]

関の金物市

暮らしに役立つ丈夫な金物が勢ぞろい！
長く使える逸品をお選びください！

時 間 10:00～19:00 ※最終日は17:00まで
会 場 2F トイザらス前



2/6 [金] ▶ 16 [月]

苺堂

甘酸っぱい苺と上品な餡の絶妙な味わい。
ふわもち食感のいちご大福です♪

時 間 10:00～20:00 ※最終日は18:00まで
会 場 1F カスガイマルシェ



2/7 [土] ▶ 8 [日]

スマイルゼミ

タブレットで楽しく学べる！学年に合わせた教材で
自宅でも無理なく学習習慣が身につきます。

時 間 10:00～18:00
会 場 1F カスガイマルシェ



2/7 [土] ▶ 8 [日]

チャレンジマルシェ

春日井の「新しい」が大集合する2日間！地元の挑戦
が詰まった新商品や、新サービスを体験しよう！

時 間 10:00～16:00
会 場 1F ネイチャーフィールド（無印良品隣イベントスペース）



2/12 [木] ▶ 17 [火]

あしながおじさんのすいーつ

希少価値の高い本わらび粉を使用して、ふわふわ、
とろとろの食感に仕上げた極上のわらび餅をどうぞ。

時 間 10:00～20:00 ※最終日は18:00まで
会 場 1F カスガイマルシェ



2/14 [土] ※展示 2/9 (月) ～14 (土)

一部
有料

バレンタインフェア2026

バレンタインにちなんだアトラクションや商品ディスプレイ
が楽しめるイベントを開催！

時 間 11:00～16:00 ※なくなり次第終了
会 場 1F ネイチャーフィールド（無印良品隣イベントスペース）

100万人の
クラシック
ライブ

2/21 [土]

100万人のクラシックライブ

プロの奏者によるクラシック音楽ライブ！目の前で奏
でられる美しい音色をお楽しみください。

時 間 ①13:00～13:30 ②14:30～15:00
会 場 1F ネイチャーフィールド（無印良品隣イベントスペース）

観覧
無料



2/21 [土] ▶ 3/1 [日]

八天堂

冷やして美味しいスイーツパン！
柔らかい生地と冷たいクリームが絶妙です♪

時 間 10:00～19:00 ※最終日は18:00まで
会 場 1F カスガイマルシェ



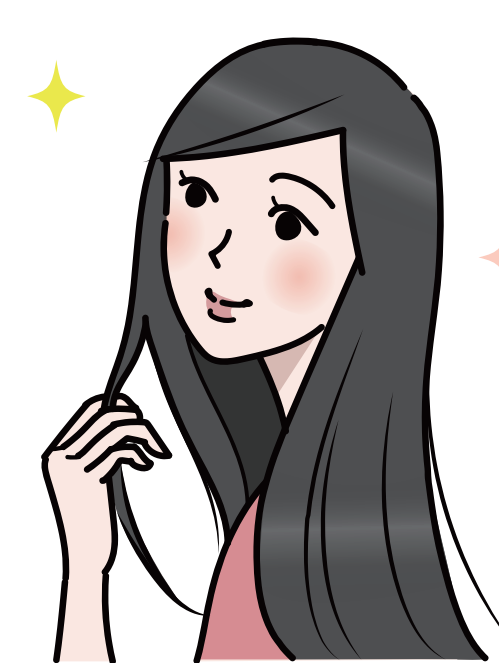
2/22 [日]

ハイハイ&よちよちフェスティバル

ハイハイレースやよちよち歩きレース、幼児向けのサー
キット、助産師さんによる子育てプチ教室などを開催！

時 間 10:30～15:00
会 場 1F ネイチャーフィールド（無印良品隣イベントスペース）

一部
事前予約
参加
無料



2/27 [金]

ウィッグユキ展示会

上質な素材で快適さと美しさを両立。
毎日をスタイリッシュに彩ります♪

時 間 10:00～16:00
会 場 1F ネイチャーフィールド（無印良品隣イベントスペース）



イーアス春日井エポスカード会員募集中！

